

経済調査会

動画配信サービス「施工動画！」による
CPDS認定について



一般財団法人 経済調査会

はじめに

施工動画！とは？

工事の施工や積算をWeb形式で「いつでも」「どこでも」学習できる動画サイトです。

継続学習の認定も行っており、現在、土木学会CPD認定を取得しております。

施工動画!

トップページ マイページ ログアウト ご利用ガイド お気に入り動画 カート

いつでも どこでも「施工動画！」

社会インフラの大切さ、それを支える建設業の魅力を知っていただきたい。
本サイトは、工事の施工や積算をWeb形式で「いつでも」「どこでも」学習できる動画サイトです。
継続学習の認定も行っており、CPD、CPDSの取得も可能です。

CPDが取得できる
土木学会認定プログラム
詳細へ>

CPD・CPDSとは>

動画視聴ランキング

CPD 1.0pt 00:57:54 法面・橋梁編

CPD 0.7pt 00:30:22 安全対策編(3)

CPD 1.2pt 00:58:13 安全対策編(1)

CPD 0.7pt 00:31:52 新設構造物編(2)

スタート

「施工動画！」によるCPDS認定の流れ

- 1 : 動画サイト会員登録
- 2 : 視聴動画選択→購入
- 3 : 動画視聴→テスト受験
- 4 : CPDS受講証明書発行
- 5 : CPDSプログラム認定

動画サイト会員登録

施工動画!

トップページ マイページ ご利用ガイド お気に入り動画 カート

いつでも どこでも「施工動画！」

社会インフラの大切さ、それを支える建設業の魅力を知っていただきたい。
本サイトは、工事の施工や積算をWeb形式で「いつでも」「どこでも」学習できる動画サイトです。
継続学習の認定もっており、CPD、CPDSの取得も可能です。

CPDが取得できる
土木学会認定プログラム
詳細へ>

CPD・CPDSとは>

動画視聴ランキング

CPD 0.7pt
段の標高位置を引上げ
全線を掘削します
00:28:13
道路・法面編

CPD 1.2pt
形式・積算データを使用して
マイページに表示します
00:58:13
安全対策編(1)

CPD 0.7pt
現場情報 あり、入力
記録を打ち込みます
00:30:22
安全対策編(3)

CPD 1.4pt
切取線をデジタルデータに
01:09:11
維持修繕編

施工動画！ サイトへアクセス→「マイページ」クリック

動画サイト会員登録

ログイン

- ・既に 施工動画ECサイトに会員登録いただいたお客様は、メールアドレスとパスワードをご入力ください。
- ・登録内容をお忘れの方は、「パスワードを忘れた方はこちら」をご確認ください。

メールアドレス

パスワード

ログイン

パスワードを忘れた方はこちら

新規会員登録

[トピックス](#) [運営会社](#) [特定商取引法に基づく表示](#) [プライバシーポリシー](#) [利用規約](#) [利用環境](#) [注意事項](#) [リンク](#) [お問い合わせ](#) [アンケート](#)

施工動画! ER 一般財団法人 経済調査会

© 施工動画 All Rights Reserved.

「新規会員登録」をクリックし会員情報を入力・登録後にログイン
※登録料は無料です。

視聴動画選択→購入

施工動画! トップページ マイページ ログアウト ご利用

おすすめ動画

歩掛等編 CPD 1.2pt 00:58:41

市場単価編 CPD 2.4pt 02:09:48

標準単価編 CPD 1.7pt 01:32:07



施工動画! トップページ マイページ ログアウト ご利用ガイド お気に入り動画 カート

歩掛等編

ひび割れ部に 充てん材を充てんします

CPD 1.2pt

¥2,000 - ¥1,100

カートに入れる

【本動画の対象工種】
基礎取替工、ひび割れ補修工(充てん工法)、切削オーバーレイ工、トンネル工、新築修復工(左官工法)、ひび割れ補修工(低圧注入工法)

視聴したい動画を選択→「カートに入れる」をクリック

視聴動画選択→購入

お客様情報入力

合計金額

¥1,100 (税込)

ご注文者情報

会社名 必須	一般財団法人 経済調査会	
部署名	業務部業務企画室	
お名前 必須	松井	頌太
お名前 (カナ) 必須	マツイ	ショウタ
電話番号 必須	0357778222	日中ご連絡が取りやすい電話番号をご入力ください。 ハイフンを除いた半角数字でご入力ください
メールアドレス 必須	er679@zai-keicho.or.jp	

カート投入後、購入手続き画面に移行後、必要事項を入力後、
支払手続きを行う。 ※支払方法はクレジットカードのみ対応

視聴動画選択→購入

施工動画!

トップページ マイページ ログアウト ご利用ガイド お気に入り動画 カート

購入済み動画 >
お気に入り動画 >
注文履歴 >
会員情報の確認・変更 >
メールアドレス変更 >
パスワード変更 >

注文履歴

全 1 件 (1件~1件目 表示)

ご注文番号	ご注文日時	ご注文合計金額
SD000051	2021-11-22 16:06:13	¥0

領収書発行

トピックス 運営会社 特定商取引法に基づく表示 プライバシーポリシー 利用規約 利用環境 注意事項 リンク お問い合わせ アンケート

施工動画! 一般財団法人 経済調査会

別途、領収書発行が必要な場合は、マイページ→注文履歴→領収書発行にて領収書PDFが出力可能

動画視聴→テスト受験

施工動画! トップページ マイページ ログアウト ご利用ガイド お気に入り動画 カート

購入済み動画

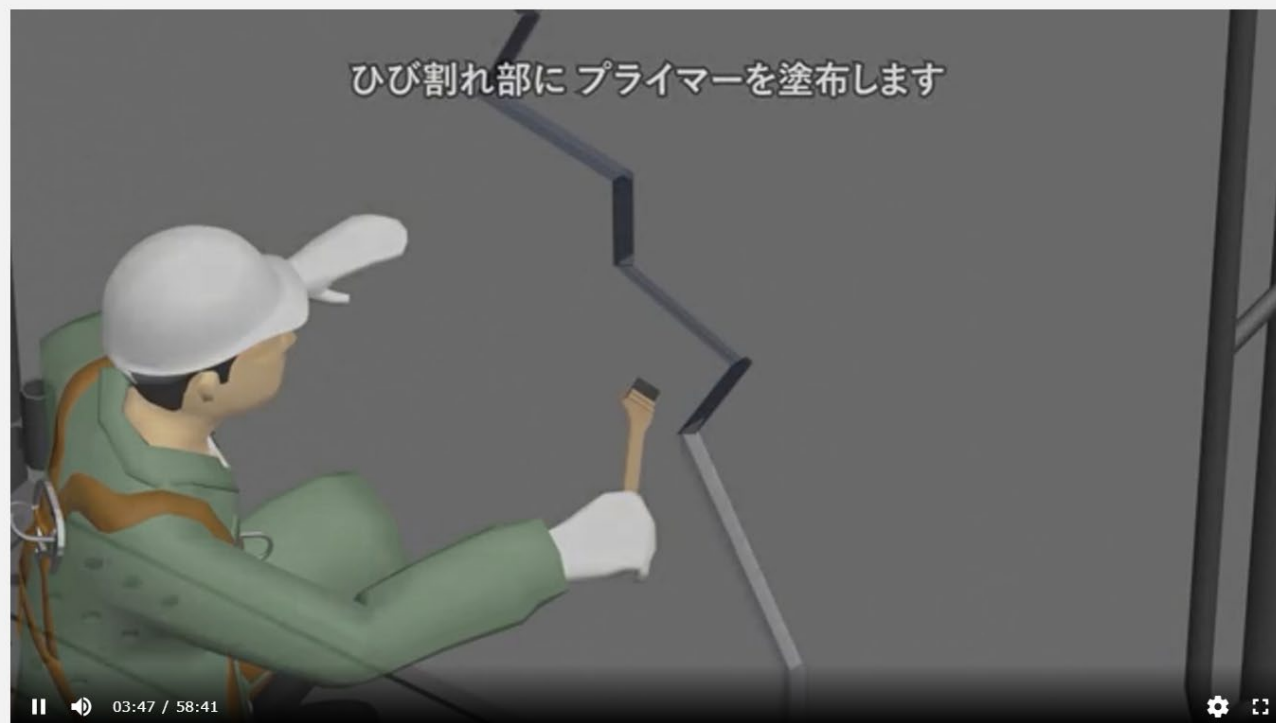
購入済み動画	購入済み動画	プログラム	ステータス	視聴期限	
お気に入り動画					
注文履歴					
会員情報の確認・変更					
メールアドレス変更					
パスワード変更					
		歩掛等編	未視聴	2022/03/31	動画視聴 証明書発行
		新設構造物編(1)	合格	2021/12/31	証明書発行

トピックス 運営会社 特定商取引法に基づく表示 プライバシーポリシー 利用規約 利用環境 注意事項 リンク お問い合わせ アンケート

施工動画! ER 一般財団法人 経済調査会

購入後、マイページの購入済み動画に追加されます

動画視聴→テスト受験



歩掛等編

1回目の動画視聴では早送りができません。

※2回目以降は早送り可

動画視聴→テスト受験

施工動画! トップページ マイページ ログアウト ご利用ガイド お気に入り動画 カート

テスト受講

問題1 切削オーバーレイ工は、切削と切削した箇所の舗装までの一連の作業を複数日で仕上げる工法である。
回答欄

問題2 断面修復工(左官工法)を行う場合、バックホウなどの重機を用いることが多い。
回答欄

問題3 床版取替工は、劣化の著しい床版を新しい床版に取り換えることにより、床版の耐荷性、耐久性を向上させる工法である。
回答欄

問題4 コンクリートのひび割れから劣化因子が浸入した場合、劣化因子が直接コンクリートをはく落させる。
回答欄

問題5 ひび割れ補修工の低圧注入工法を行う場合、注入材は規定量を注入すれば、追加注入する必要はない。
回答欄

テスト時間は最低03分00秒です(受講時間に含まれます)。03分00秒が経過すると「回答する」ボタンが有効になります。

00:00:05

視聴後、択一形式テスト受験をします

※テスト時間は最低03分00秒です（受講時間に含まれます）

03分00秒が経過すると「回答する」ボタンが有効になります

動画視聴→テスト受験

テスト結果

問題	回答	正解/不正解
問題1 切削オーバーレイ工は、切削と切削した箇所を舗装までの一連の作業を複数日で仕上げる工法である。	×	正解
問題2 断面修復工（左官工法）を行う場合、バックホウなどの重機を用いることが多い。	×	正解
問題3 床版取替工は、劣化の著しい床版を新しい床版に取り換えることにより、床版の耐荷性、耐久性を向上させる工法である。	○	正解
問題4 コンクリートのひび割れから劣化因子が浸入した場合、劣化因子が直接コンクリートをはく落させる。	○	不正解
問題5 ひび割れ補修工の低圧注入工法を行う場合、注入材は規定量を注入すれば、追加注入する必要はない。	×	正解

5問中4門正解

合格

テスト問題5問中3問以上の正答で合格となります
合格の場合、画面一番下に「受講証明書発行」がでます
※不合格の場合、再度動画視聴→テスト受験(最低3分)

動画視聴→テスト受験

受講証明書

No. SD000083

受講者名	松井 頌太
プログラム名称	【施工動画！】歩掛等編
プログラム番号	JSCE22-0128 (CPD1.2pt)
受講日時	2022年02月15日 17:00
終了日時	2022年02月15日 18:13
実学習時間	1時間
主催	一般財団法人 経済調査会

上記の講習会を受講されたことを証明します。

2022年02月15日

一般財団法人 経済調査会

〒105-0004

東京都港区新橋6-17-15 菱進御成門ビル



「受講証明書発行」をクリックすると上記のPDFが出力されます
プログラム番号に貴団体の認定プログラム番号を記載予定です

CPDSプログラム認定

施工動画！その他サイト仕様

→管理画面にてユーザー毎のログ確認可能

→動画の視聴期間は購入時期に関わらず年度末（3/31まで）

※CPDS認定期間と同じ

→今後、CPDS認定取得後にサイト内にも「CPDS●ユニット取得可能」などの文言を追加予定